

Ausschnitt  
hinten

Ausschnitt  
vorne

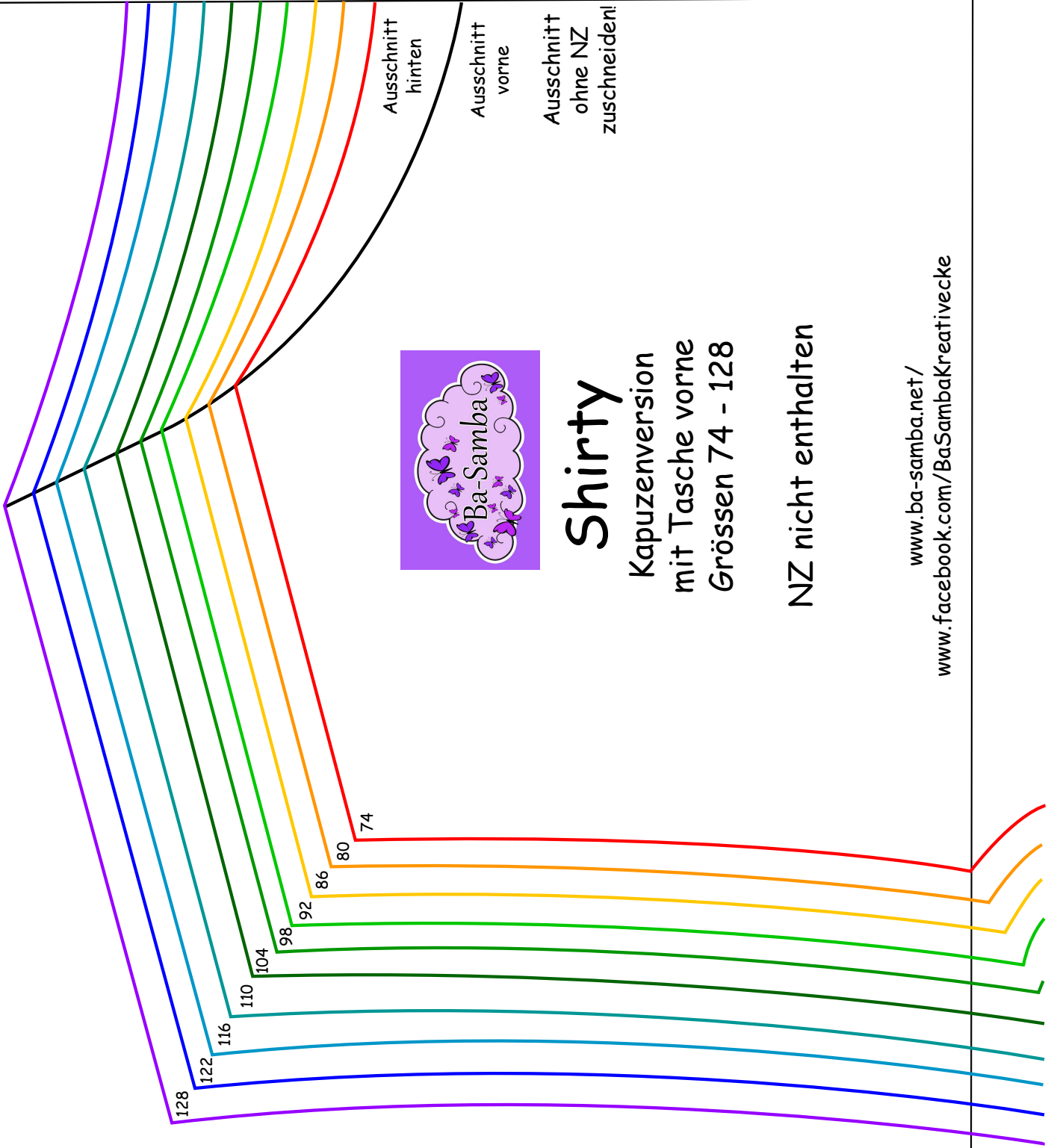
Ausschnitt  
ohne NZ  
zuschneiden

# Shirty

## Hoodieversion mit Tasche vorne Größen 74-128



[www.ba-samba.net](http://www.ba-samba.net)  
[www.facebook.com/BaSambaKreativecke](https://www.facebook.com/BaSambaKreativecke)



# Shirty

Kapuzenversion  
mit Tasche vorne  
Größen 74 - 128

NZ nicht enthalten

[www.ba-samba.net/](http://www.ba-samba.net/)  
[www.facebook.com/BaSambaKreativecke](https://www.facebook.com/BaSambaKreativecke)

Skalierungs-  
quadrat  
5x5cm



[www.ba-samba.net](http://www.ba-samba.net)  
[www.facebook.com/BaSambaKreativecke](https://www.facebook.com/BaSambaKreativecke)

74

Shirty Kapuzen-/Hoodieversion by Ba-Samba

80

86

92

98

104

110

116

122

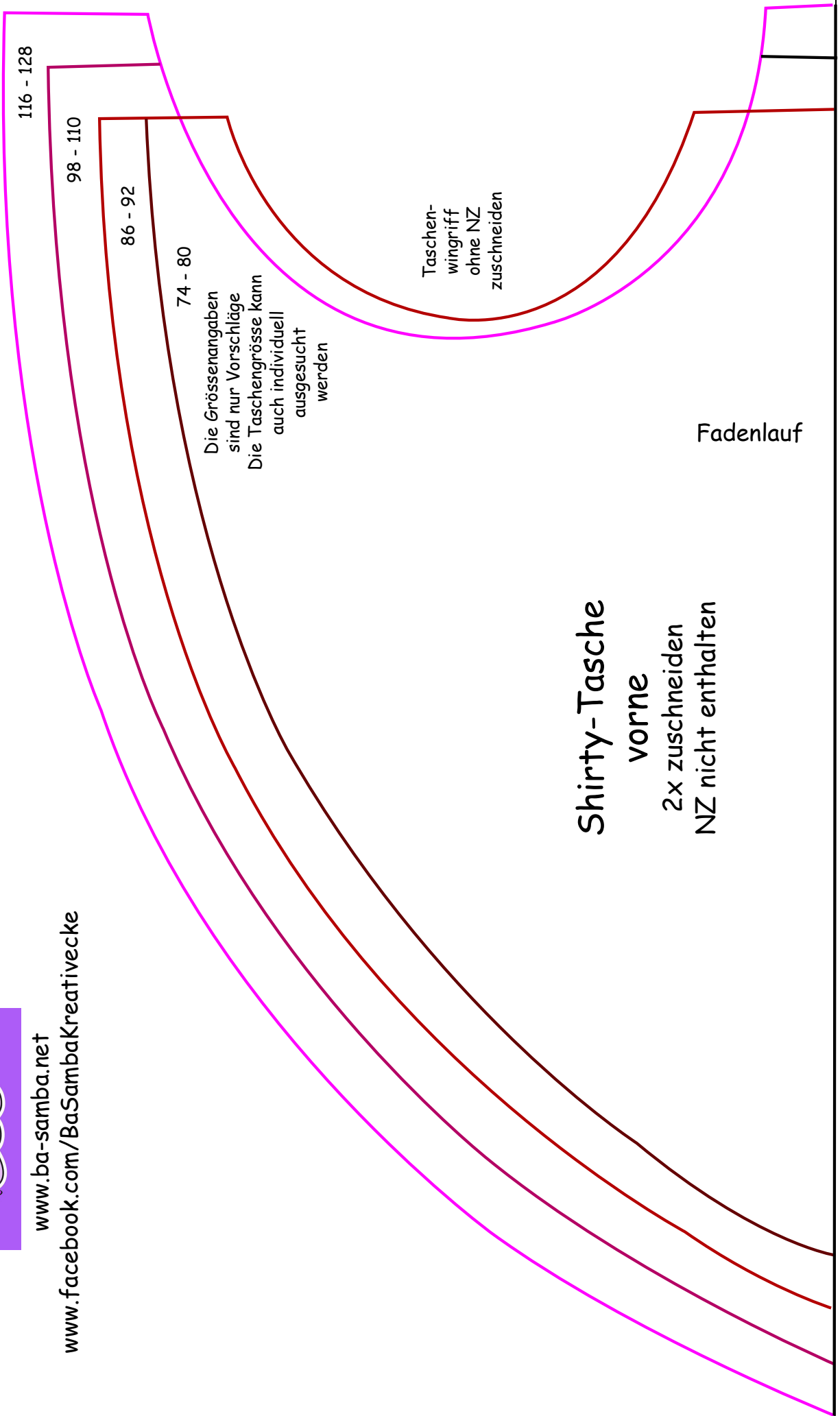
128





[www.ba-samba.net](http://www.ba-samba.net)

[www.facebook.com/BaSambaKreativecke](https://www.facebook.com/BaSambaKreativecke)



Die Grössenangaben sind nur Vorschläge Die Taschengrösse kann auch individuell ausgesucht werden

Taschenwingriff ohne NZ zuschneiden

Shirty-Tasche  
vorne  
2x zuschneiden  
NZ nicht enthalten

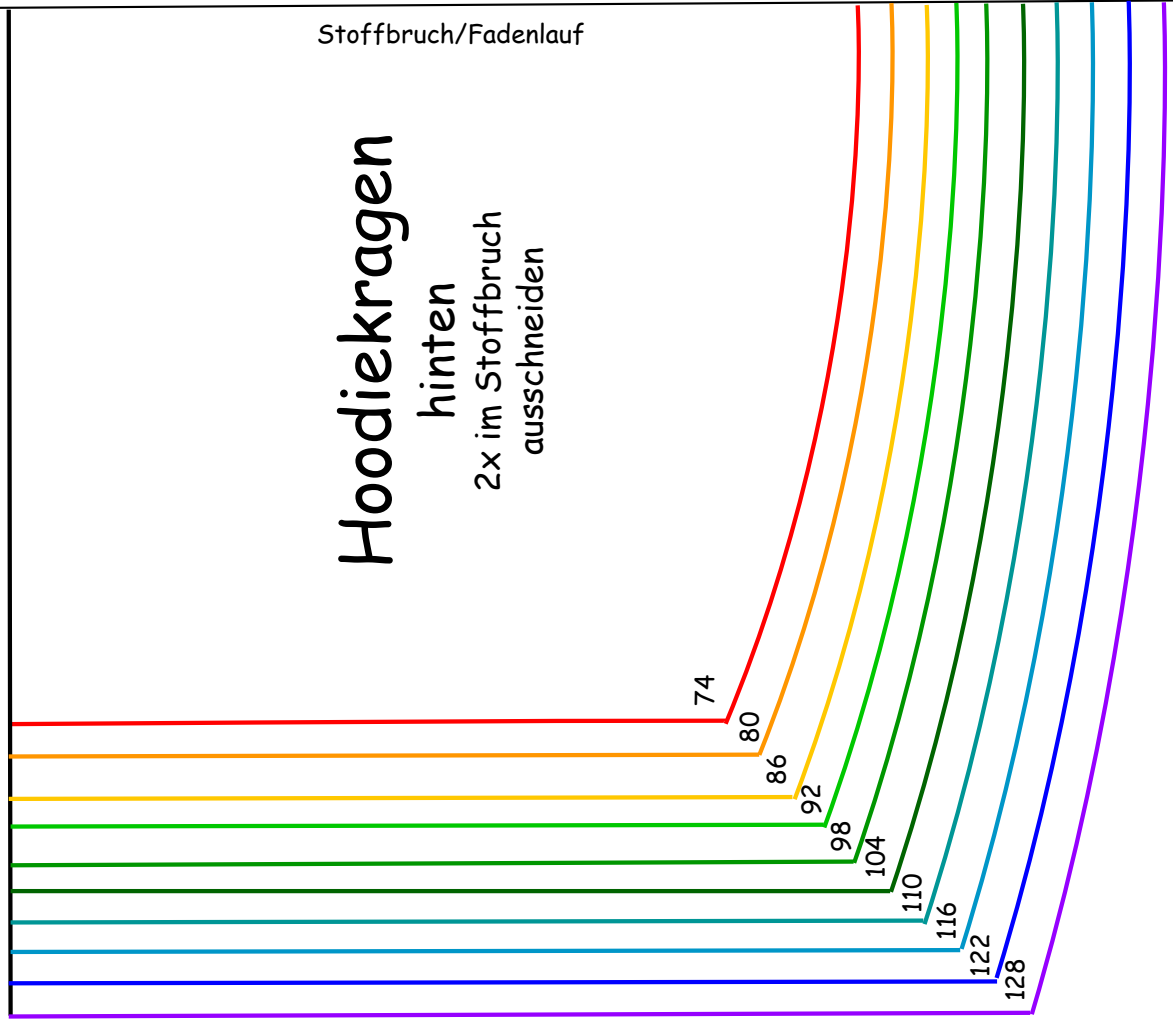
Fadenlauf

Stoffbruch/Fadenlauf

# Hoodiekragen

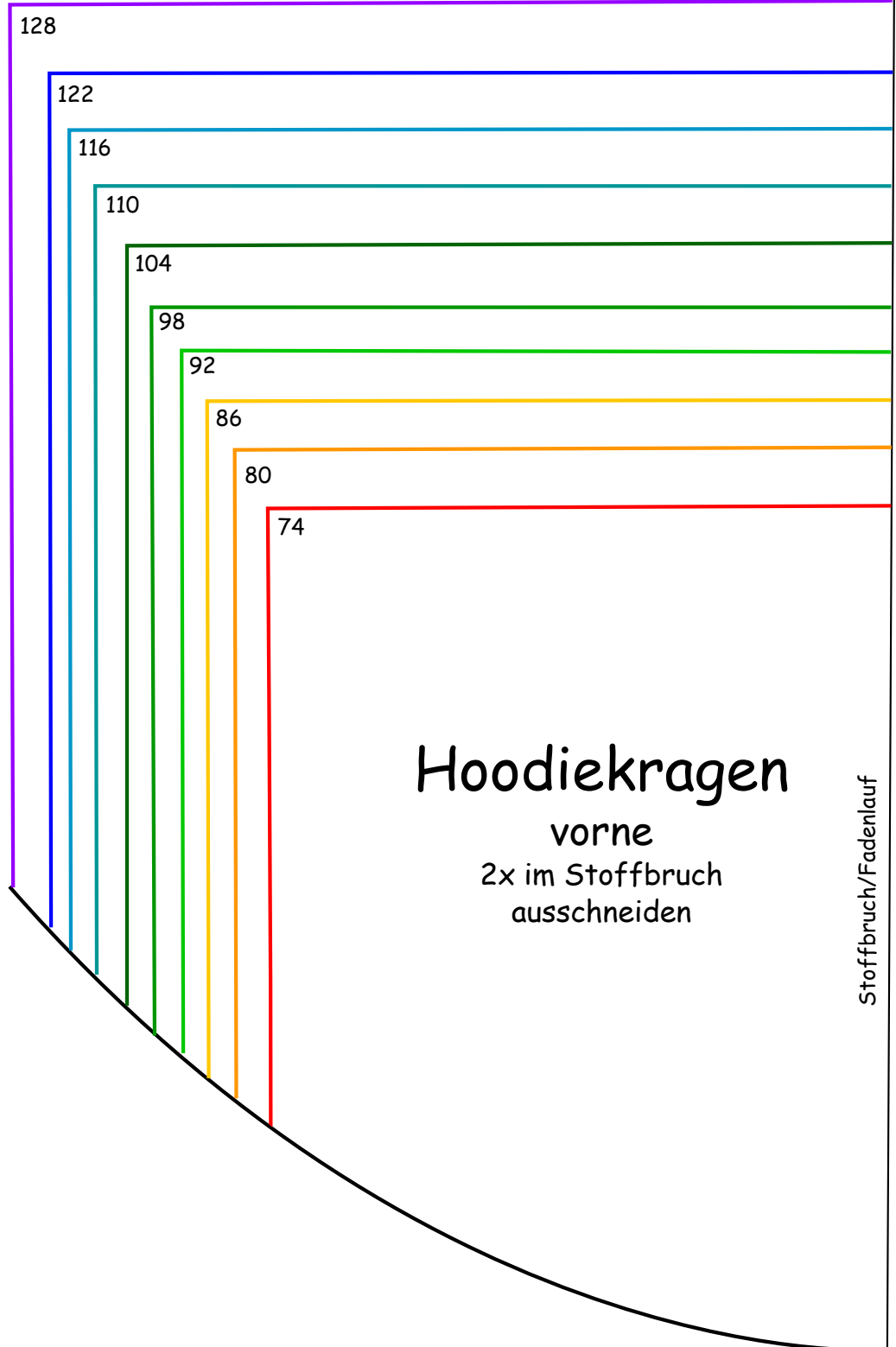
hinten

2x im Stoffbruch  
ausschneiden





[www.ba-samba.net](http://www.ba-samba.net)  
[www.facebook.com/BaSambaKreativecke](https://www.facebook.com/BaSambaKreativecke)



Hoodiekragen  
vorne  
2x im Stoffbruch  
ausschneiden

Stoffbruch/Fadenlauf

128  
122  
116  
110  
104  
98  
92  
86  
80  
74

Fadenlauf

Kapuze  
2x doppelt (seitenverkehrt)  
zuschneiden  
NZ nicht enthalten

