

Kragen- tutorial

Für diverse
Oberteile



www.ba-samba.net
www.facebook.com/BaSambaKreativecke

Inhalt

Dieses Tutorial erklärt, wie man an ein beliebiges Oberteil (sei es für Damen, Herren oder Kinder) einen Hoodiekragen nähen kann. **Achtung! Es empfiehlt sich, einen nicht zu tiefen, eher breiten Ausschnitt zu wählen.** Dieses Tutorial enthält kein Schnittmuster, es wird beschrieben, wie der Kragen ausgemessen, zugeschnitten und genäht werden muss.

Vorbereitung

Nähe dein Oberteil so weit fertig, dass du den fertigen Ausschnitt genau ausmessen kannst. Nimm ein Massband zur Hand und miss den Ausschnitt ganz genau an der Kante entlang aus.



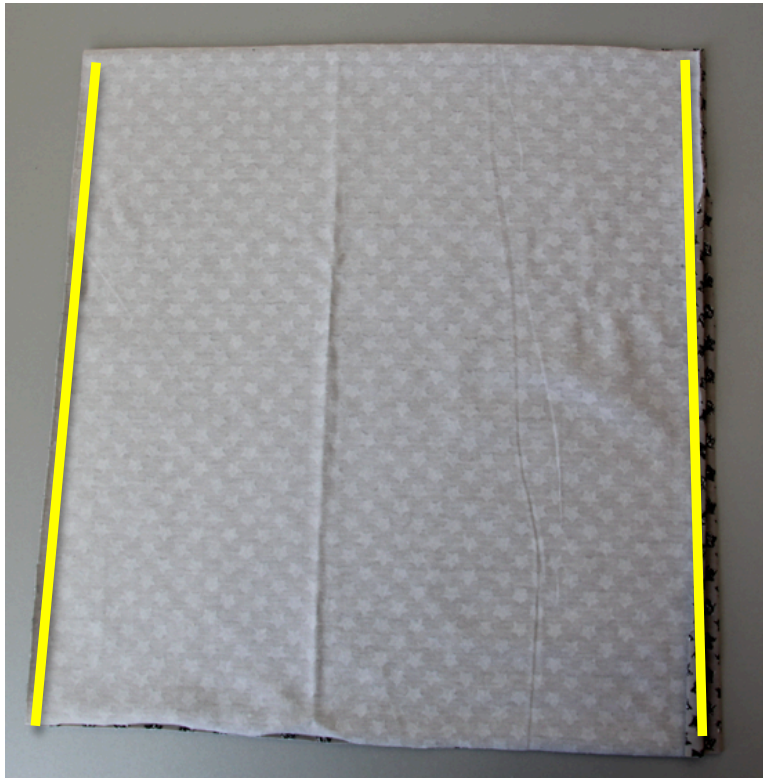
Überlege dir jetzt, wie hoch dein Kragen werden soll. Für einen schön fallenden Kragen empfehle ich eine Höhe von 40cm.

Schneide jetzt zwei Rechtecke zu: gemessene Ausschnittlänge (im rechten Winkel zum Fadenlauf) mal gewünschte Höhe (entlang dem Fadenlauf).

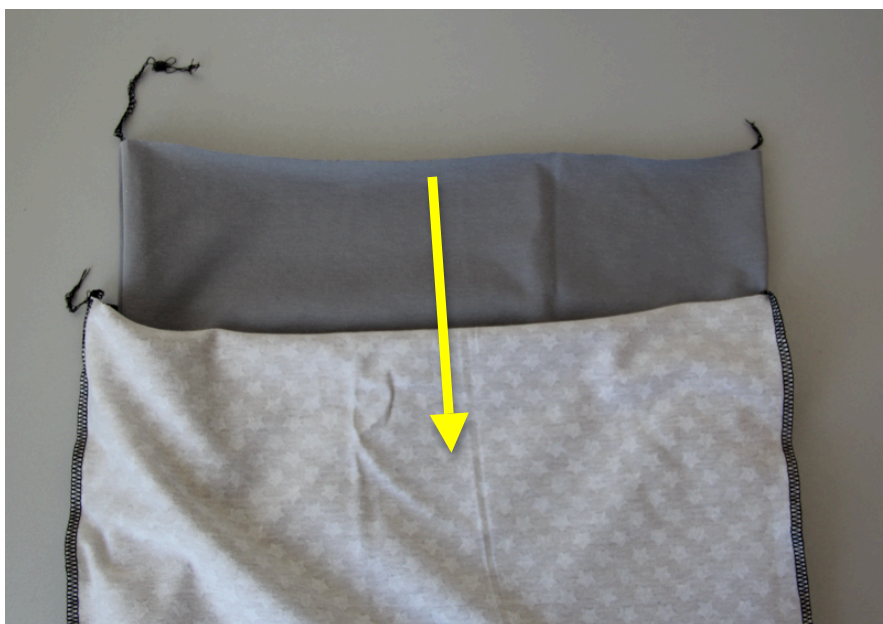
Falls der vordere Ausschnitt viel tiefer ist als der hintere Ausschnitt und du zu wenig Stoff hast, um den ganzen Kragen im Bruch zuzuschneiden, kannst du den hinteren und vorderen Ausschnitt getrennt voneinander messen und je ein Rechteck zuschneiden. Die beiden Rechtecke nähst du dann, wie auf der nächsten Seite beschrieben, zusammen.



Nähe die beiden Stoffstücke mit der rechten Seite nach innen zu einem Schlauch zu. Bei mir sind beide Seiten offen, daher nähe ich beide Seiten zu. Wenn nur eine Seite offen ist, nähst du nur die offene Seite zu.
Die Seite entspricht der Kragenhöhe.



Einen Schlauch wendest du jetzt. Stecke die beiden Schläuche ineinander. Die beiden rechten Stoffseiten treffen so aufeinander. Stecke den inneren Schlauch so weit nach unten, dass die beiden Stoffkanten genau aufeinander treffen.



Nähe jetzt die beiden Schläuche aneinander: Nähe die obere Kante **rundherum** zu.



So sollte es nach dem Zunähen ungefähr aussehen.



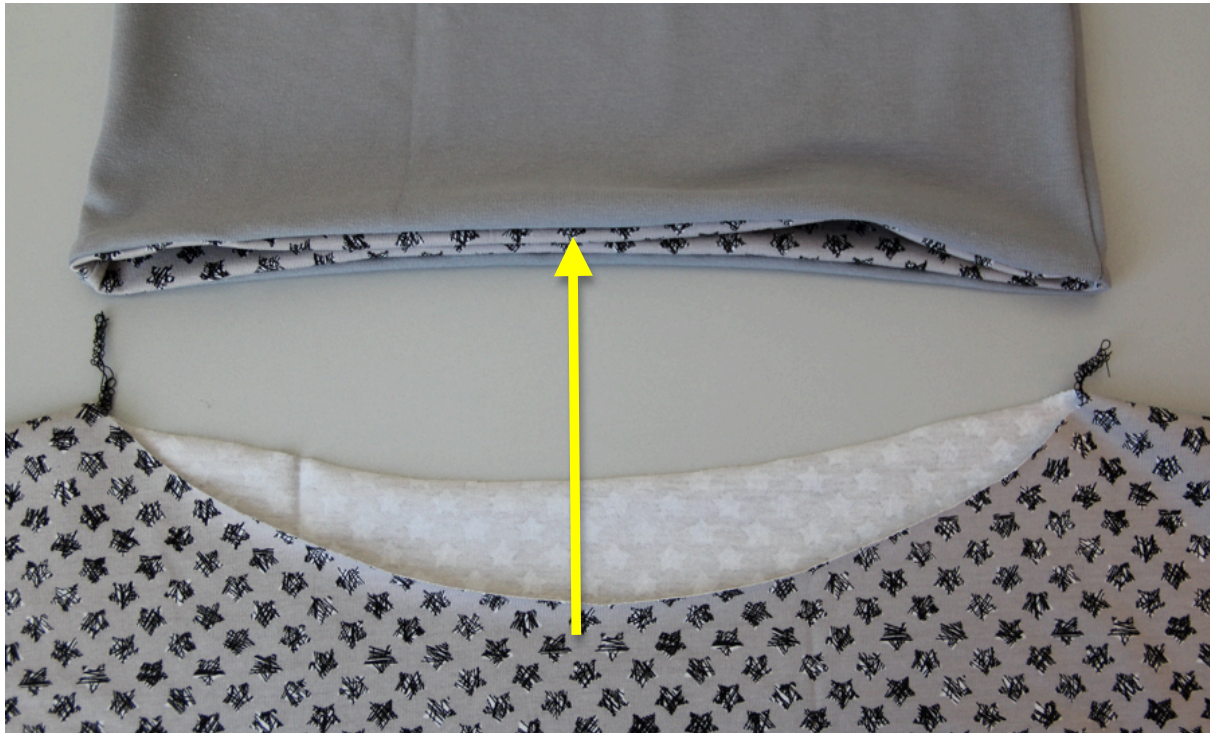
Falte die beiden Schläuche jetzt auseinander.



Falte denjenigen Stoff nach innen, welcher später aussen sein soll.



Nimm dein Shirt zur Hand und lege den Kragen mit der umgeklappten Naht nach unten an den Ausschnitt. Jetzt schiebst du das Shirt in den Kragen hinein.



Ziehe das Shirt so weit hoch, dass der Ausschnitt genau auf die Kante des Kragens trifft. Stecke den Kragen passend an den Ausschnitt. (Wenn du eine Naht hast, kannst du diese Naht genau passend an eine Schulternäht anstecken. Wenn du zwei Kragennähte hast, kannst du die beiden Kragennähte genau passend an die beiden Schulternähte anstecken. Den vorderen Teil des Kragens musst du dann beim Anstecken ein wenig mehr dehnen, da der vordere Ausschnitt ein wenig grösser ist als der hintere Ausschnitt.) Nähe den Kragen rundherum an.



Klappe den Kragen hoch.

Herzlichen Glückwunsch, dein Kuschelkragen ist fertig!



Designbeispiele

An dieser Stelle bedanke ich mich recht herzlich bei den lieben Probenäherinnen für die tolle Zusammenarbeit!

